

ДОПОЛНИТЕЛЬНЫЕ МАТЕРИАЛЫ

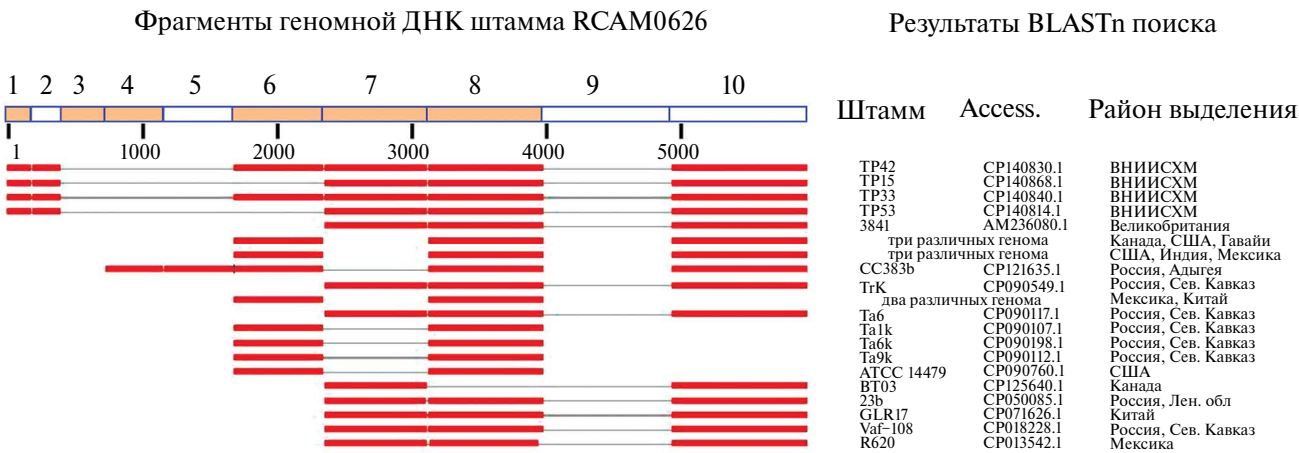
ЭКСПЕРИМЕНТАЛЬНЫЕ СТАТЬИ

ШТАММ-СПЕЦИФИЧЕСКИЕ МАРКЕРЫ РИЗОБИЙ  
ПО ДАННЫМ ПОЛНОГЕНОМНОГО СЕКВЕНИРОВАНИЯ

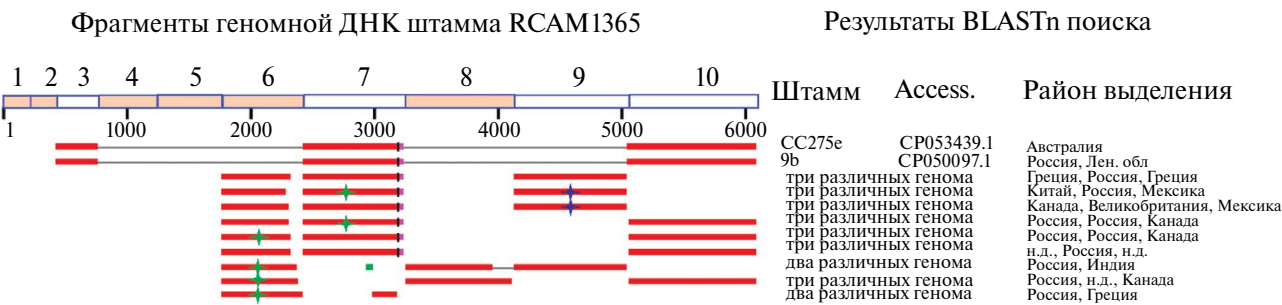
© 2025 г. Е. Е. Андронов<sup>а</sup>, \*, Т. С. Аксенова<sup>а</sup>, О. П. Онищук<sup>а</sup>, О. Н. Курчак<sup>а</sup>,  
В. И. Сафронова<sup>а</sup>, А. Г. Пинаев<sup>а</sup>, И. В. Евсюков<sup>а</sup>, Н. А. Проворов<sup>а</sup>

<sup>а</sup>Всероссийский научно-исследовательский институт сельскохозяйственной микробиологии,  
Санкт-Петербург, 196608, Россия

\*e-mail: eeandr@gmail.com



**Рис. S1a.** Результаты анализа BLASTn конкатената нуклеотидных последовательностей фрагментов амплификации штамма RCAM0626, получаемых с использованием праймеров из табл. 2а в мультиплексной ПЦР. Номера фрагментов соответствуют табличным номерам. В верхней строке, представляющей схематичное изображение длин фрагментов, заливные оранжевым цветом прямоугольники соответствуют фрагментам амплификации на рис. 3а. Красные прямоугольники – фрагменты, гомологи которых выявлены в GenBank.



**Рис. S1б.** Результаты анализа BLASTn конкатената нуклеотидных последовательностей фрагментов амплификации штамма RCAM1365, получаемых с использованием праймеров из табл. 2б в мультиплексной ПЦР. Номера фрагментов соответствуют табличным номерам. В верхней строке, представляющей схематичное изображение длин фрагментов, заливные оранжевым цветом прямоугольники соответствуют фрагментам амплификации на рис. 3б. Красные прямоугольники – фрагменты, гомологи которых выявлены в GenBank. Синими четырехугольными звездочками обозначены фрагменты, выявленные в ризобияльных фагах, зелеными – фрагменты, выявленные в штаммах ризобий клевера, выделенных на территории ВНИИСХМ.